



熱をかんがえる

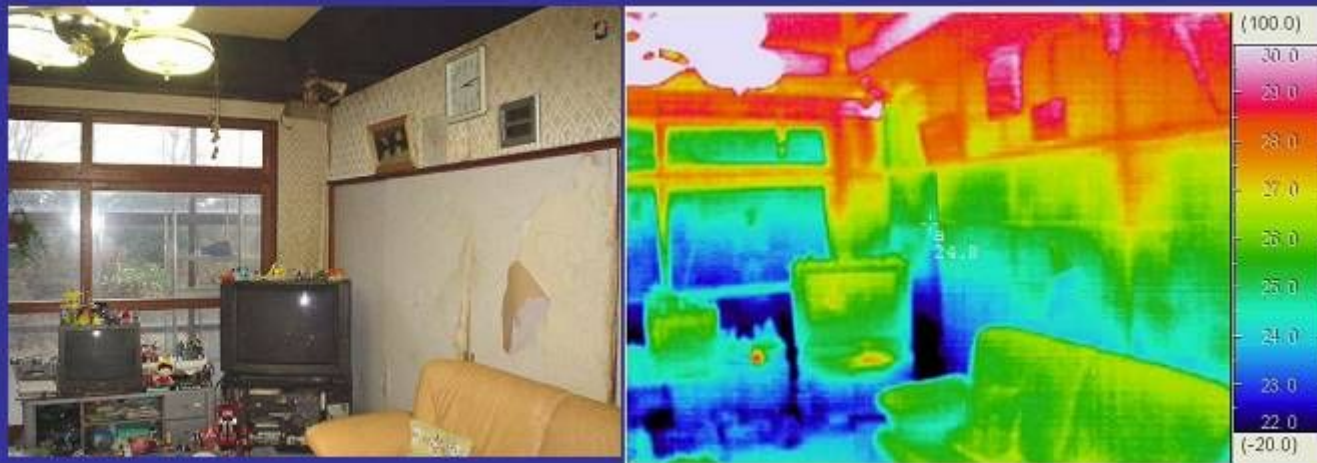
人が感じる温度（体感温度）

はかった温度 + 表面温度

2

■ はかった温度？

■ 表面温度？



人が感じる温度（体感温度）

$$\frac{\text{はかった温度} + \text{表面温度}}{2} = ?$$

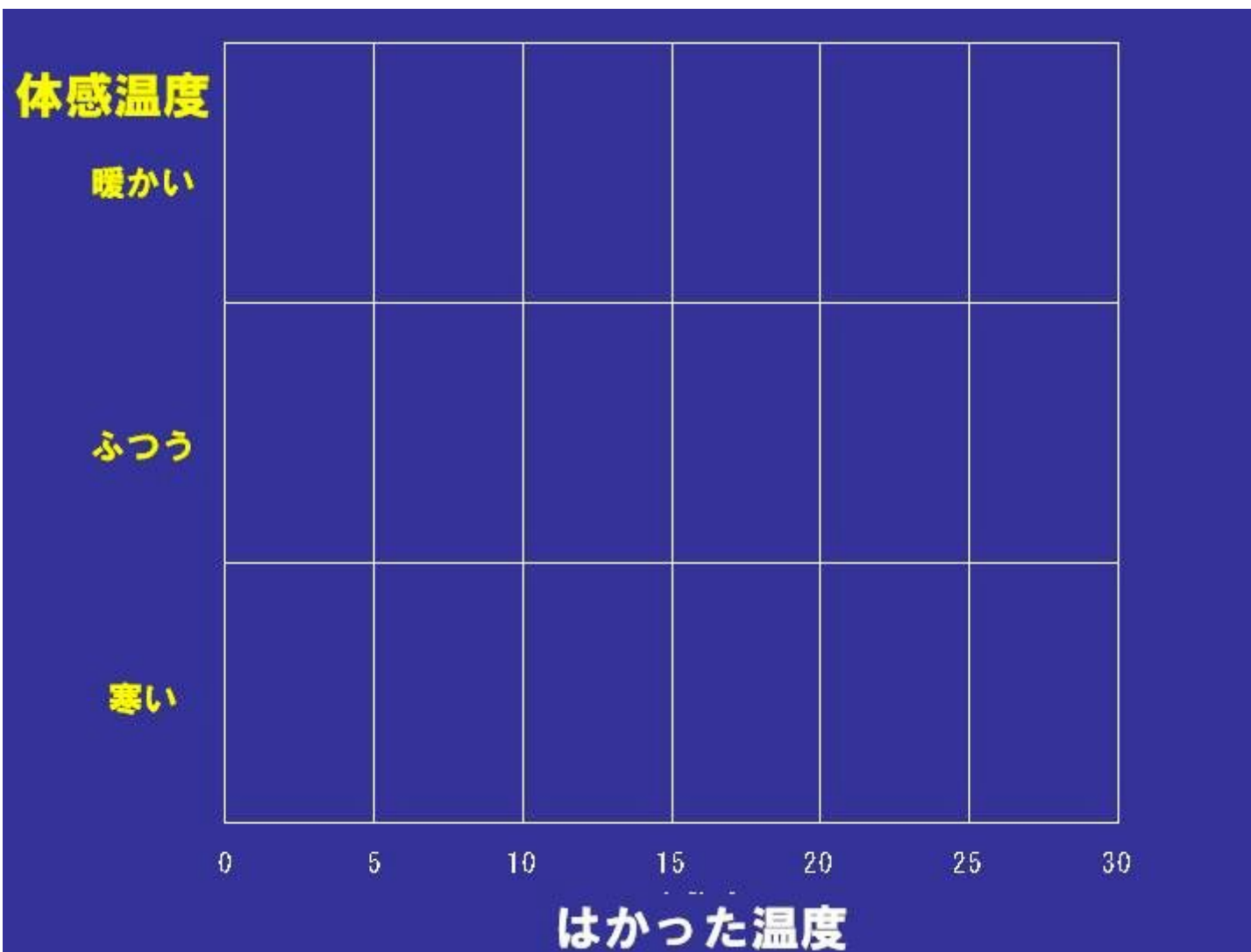
空気温度 **20℃**
表面温度 **10℃**

外気温 **5℃**

空気温度 **20℃**
表面温度 **18℃**

$$\frac{20^\circ\text{C} + 10^\circ\text{C}}{2} = 15^\circ\text{C}$$

$$\frac{18^\circ\text{C} + 16^\circ\text{C}}{2} = 19^\circ\text{C}$$



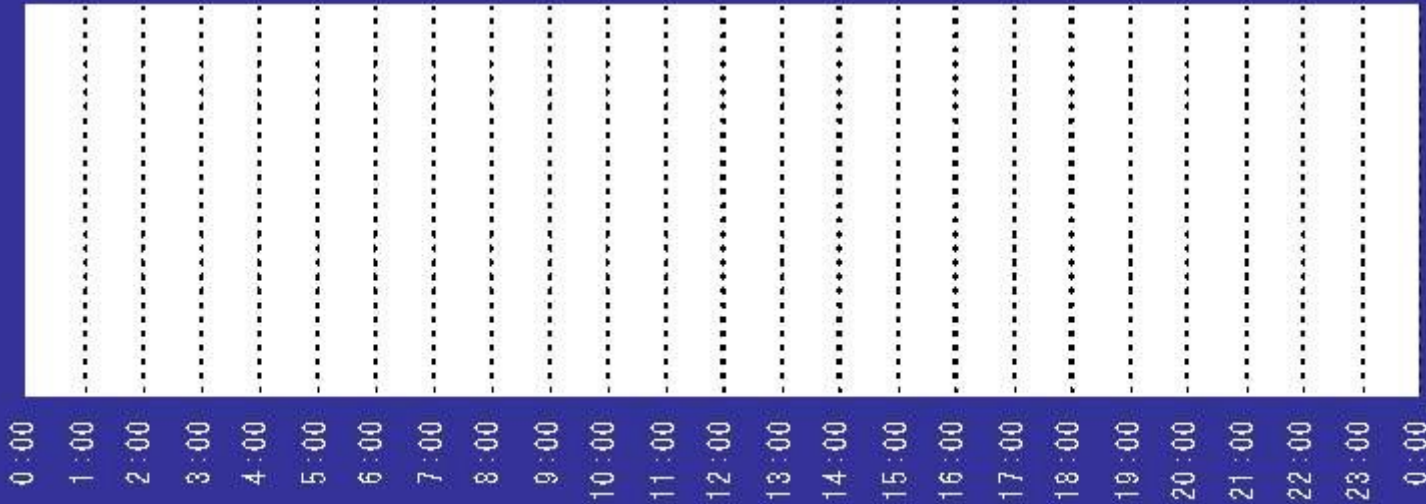
① 先生が来る時間 _____ 時 _____ 分

② 生徒が来る時間 _____ 時 _____ 分

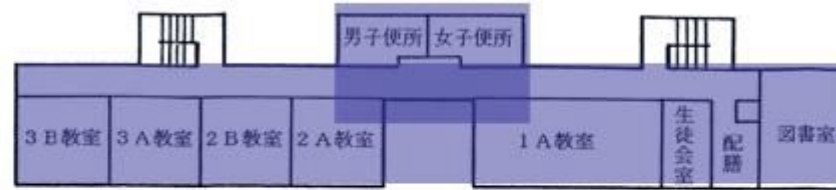
③ 授業が終わる時間 _____ 時 _____ 分

④ 部活が終わる時間 _____ 時 _____ 分

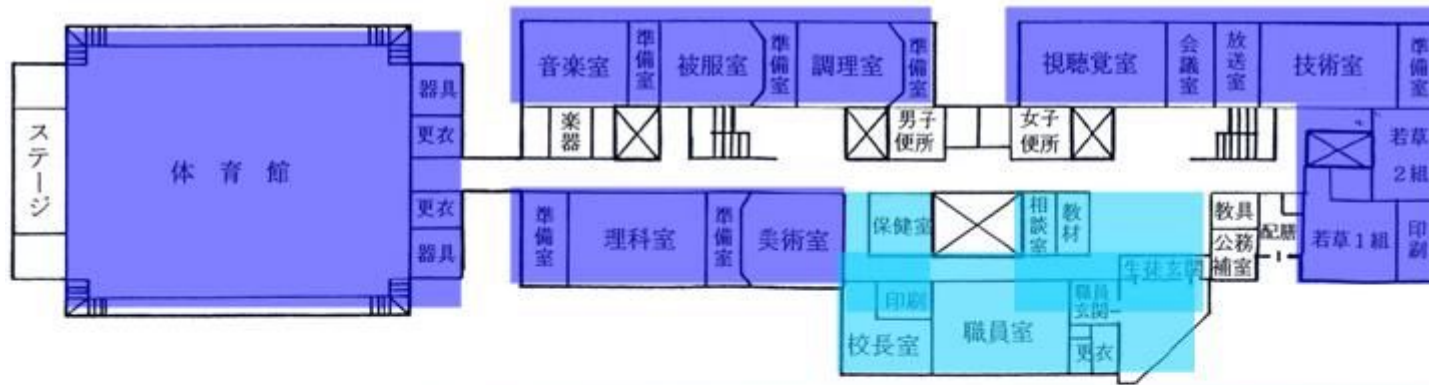
先生が変える時間 _____ 時 _____ 分



2 階



1 階



断熱住宅における自然エネルギーの利用

