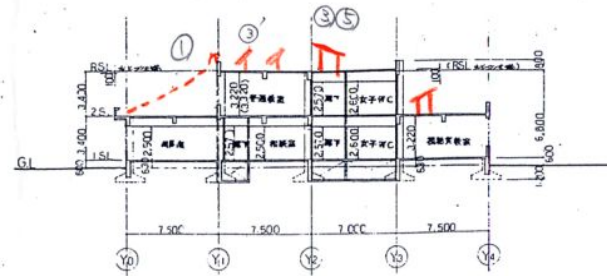
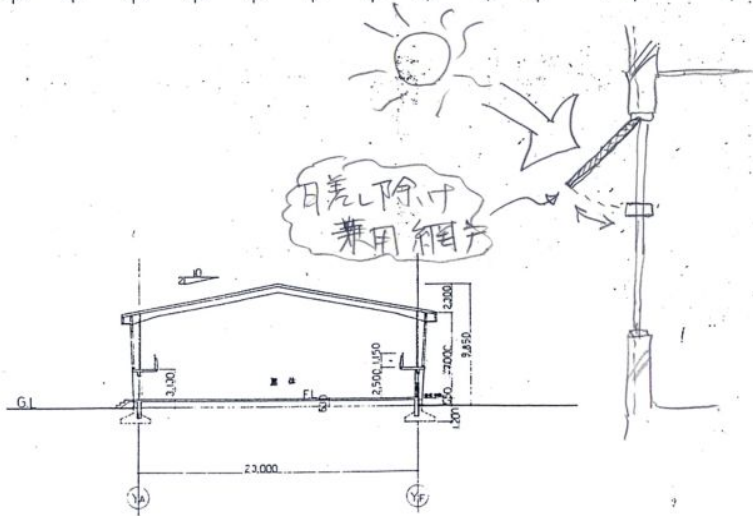
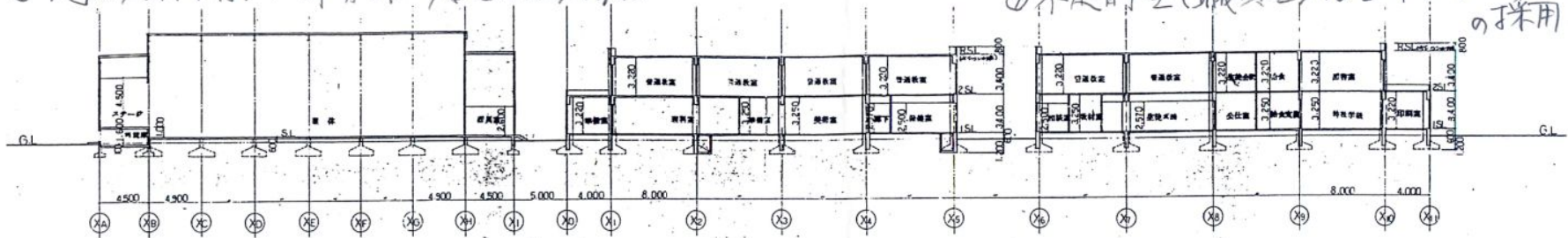


### 1. 自然との融合

- ① 蔭による遮蔽 ⇒ 夏場の室温上昇低減
- ② 不要木材の利用 ⇒ 暖炉 ⇒ 余熱利用による便所・暖房 (廊下)
- ③ 太陽光の利用 ⇒ トッポライトによる採光  
⇒ ソーラパネル蓄電による照明・暖房
- ④ 地熱の利用 ⇒ 体育館・居室の暖房源

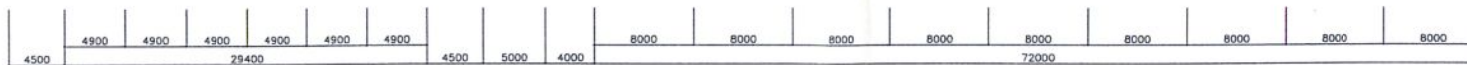
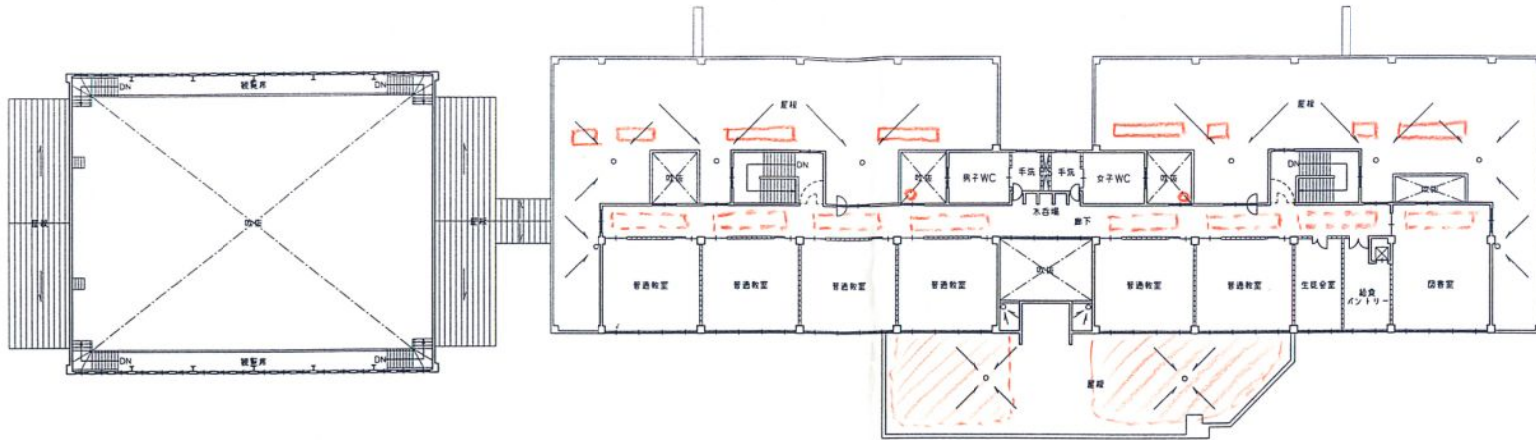
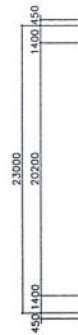
### 2. 快適環境

- ⑤ 外断熱と窓サッシの断熱・気密化
- ⑥ トッポライトを使用した換気
- ⑦ 床暖房による居住域のみ的高效率暖房
- ⑧ 廊下から教室への採光
- ⑨ 不定時空(職員室)はヒートポンプエアコンの採用

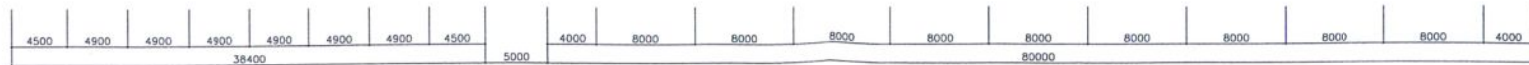
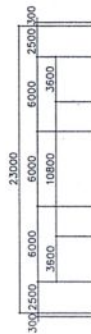


工事名	図面名称	断面図	縮尺	1/200	設計者	1 建築士事務所 エアアイ建築設計事務所	棟	20	製	1	巻	1	枚の内
			枚	1/1			01	21	08				A-16

Shinkyō



2階平面図



1階平面図



Shinryo